

# DIY multifunctionele opbergbak



## BENODIGDHEDEN

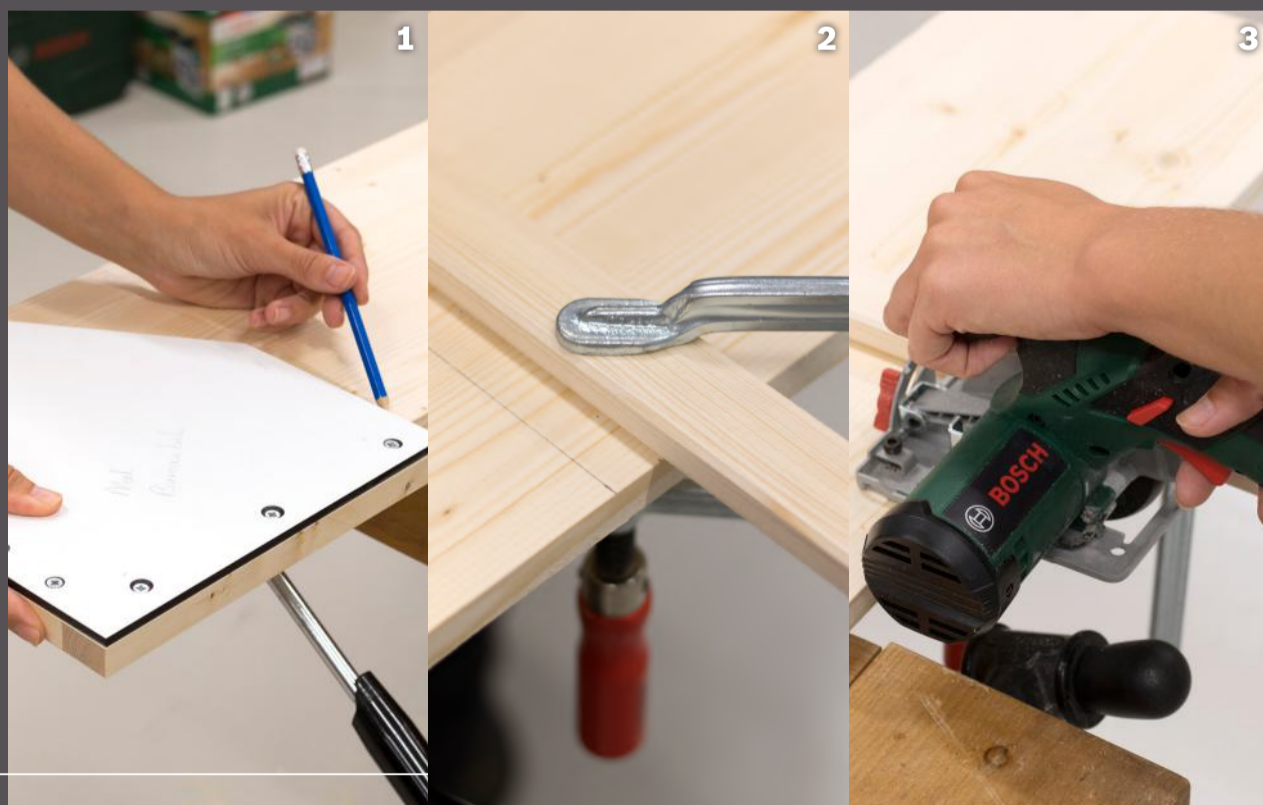
- Massief vuren houten timmerpaneel 2000 x 250 x 18 mm
- Pijp van zwart metaal, messing of hout Ø 22 mm x 29,6 cm
- 6 schroeven Ø 3,0 x 40 mm met een borst (glad bovenstukje)
- 16 spijkers met messing kop of mat zwart Ø 2,0 x 40 mm
- Blokhaak
- Rolmaat
- Lijmklemmen
- Geleider of lat van Trespa (minimaal 45 cm lang en maximaal 12 mm dik)
- Houtlijm
- Optioneel: Flexa, 'Mooi Makkelijk' of krijtverf in een kleur naar keuze, verfbakje en kwast of verfröller
- Potlood (met gum en slijper)

## GEREEDSCHAPPEN EN ACCESSOIRES

- **Universal**Circ 12 accuhandcirkelzaag
- **YOU**series Drill
- Ø 2 mm houtboor
- Ø 4 mm houtboor met verzinkkop
- **YOU**series boren- en bitset
- **YOU**series Sander
- **YOU**series schuurpapier
- **YOU**series Vac
- Kolomboormachine PBD 40
- Scharnierboor 22 m
- Hamer

## Stap 1.

Zaag de 'huisjes' (plank D) en de bodemplaat (plank A) op maat met de **Universal**Circ 12 accuhandcirkelzaag. Gebruik hierbij de bouwtekening, de geleider/lat en de mal. Klem de geleider/lat met lijmklemmen vast aan de houten planken.





## Stap 2.

Schuur alle planken met de **YOU**series Sander.



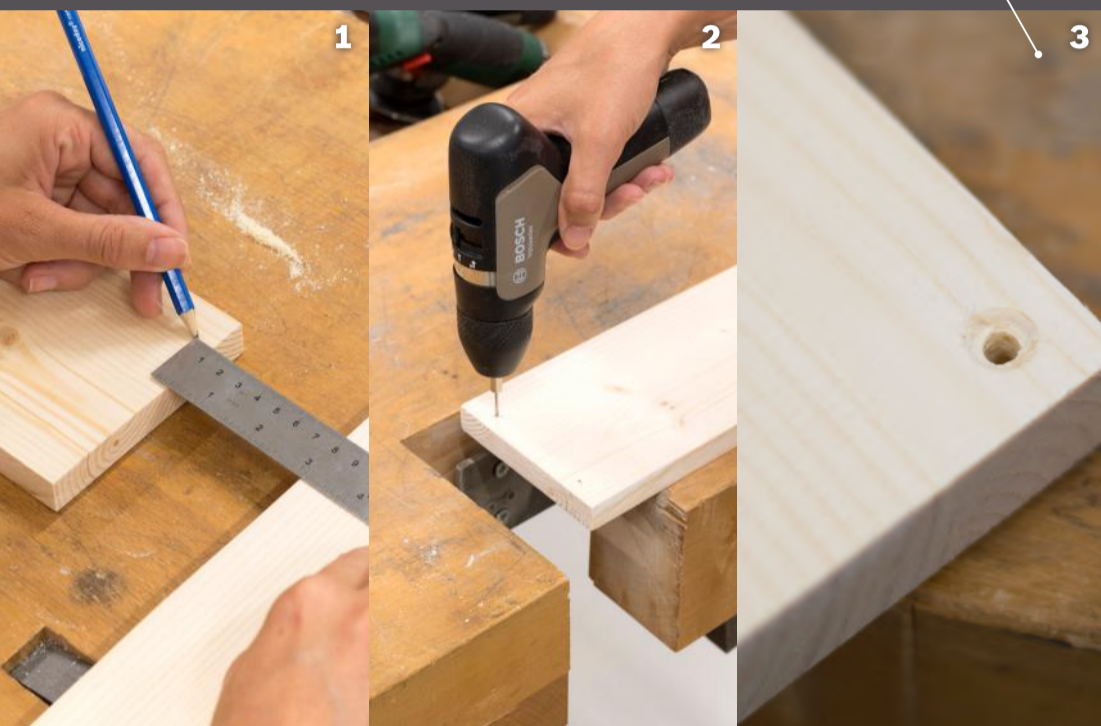
## Stap 3.

Duid op de twee 'huisjes' (plank D) de boorpunten aan met behulp van de mal. Boor een blind gat (12 mm diep) op de aangeduide plaats met behulp van de kolomboormachine PBD 40.



## Stap 4.

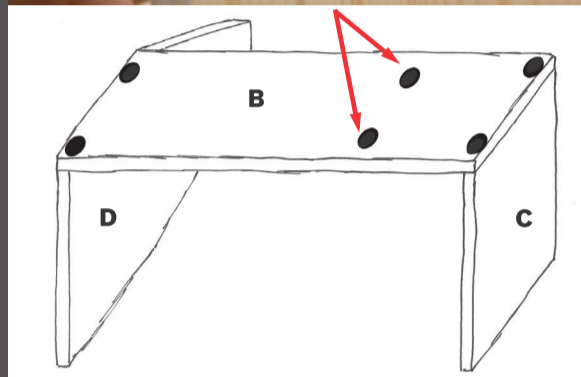
Teken de schroef- en spijkergaten af en boor ze voor met de **YOU**series Drill. Gebruik de 4 mm houtboor voor de bodemplaat (voor de schroeven) en gebruik de 2 mm houtboor voor de overige gaten (voor de spijkers).



## Stap 5a.

Timmer, lijm en schroef alle onderdelen als volgt in elkaar: bevestig met houtlijm en spijkers plank B aan plank C en plank D.

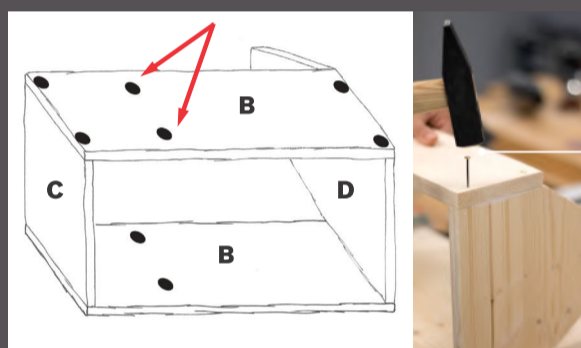
(Let op de positie van de boorgaten!)



## Stap 5b.

Bevestig met houtlijm en spijkers de tweede plank B aan het geheel.

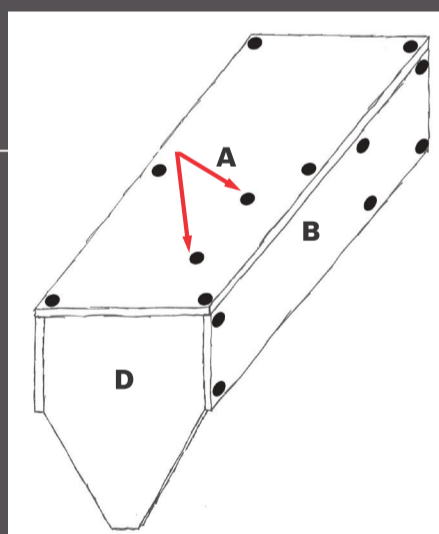
(Let op de positie van de boorgaten!)



## Stap 5c.

Bevestig met schroeven plank A (de bodemplaat) aan het geheel.

(Let op de positie van de boorgaten!)



## Stap 5d.

Bevestig met houtlijm en spijkers de vakverdeling (2x plank E en 1x plank F) aan elkaar. Leg de vakverdeling los in de bak op de juiste positie.



## Stap 5e.

Klem de handgreep vervolgens tussen beide huisjes (2x plank D) en bevestig met spijkers en houtlijm het laatste huisje (plank D) aan het geheel.



## Stap 5f.

Bevestig met schroeven plank A (de bodemplaat) aan het geheel. Let hierbij op de positie van de boorgaten.



## Stap 6.

Schuur de bak volledig glad met de **YOU**series Sander.

## Stap 7.

Schilder de opbergbak in je favoriete kleur (optioneel)